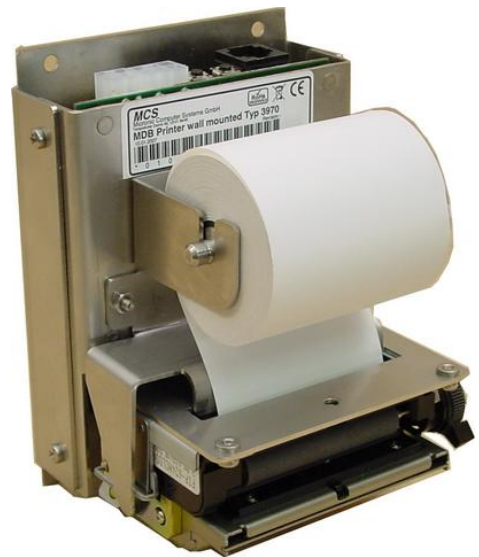


MCS MDB Drucker, Typ 3970



Merkmale im Überblick

Drucker

- Weiter Eingangsbereich (9-45 V)
- Geringer Stromverbrauch
- Solar- und Batteriebetrieb
- Weiter Arbeitstemperaturbereich
- Robuster Aufbau im Edelstahlgehäuse
- Einfacher Druckkopfwechsel
- Schneidevorrichtung
 - Perforieren
 - Vollschnitt
- RS232 und MDB-Schnittstelle
- Druckmarkenerkennung
- Logodruck
- Speicher für 10 Logos vorhanden
- Barcodedruck (EAN13)
- Statusmeldungen
 - Papiermangel
 - Papierende
 - Druckkopf bereit
 - Papierausgabe erfolgt
 - Timeout Messer
 - Papier und Druckmarke

Software DruckerConfig

- Druckerkonfiguration
- Ticketerstellung und Testdruck
- Logoerstellung und Konvertierung
- Barcodedruck
- Druckertest und Diagnose

Anwendungen

- Parkscheinautomaten
- Verkaufsautomaten
- Ticketdrucker
- Quittungsdrucker
- Prepaidkartenterminals
- u.v.a.m.

Der **MCS MDB Drucker, Typ 3970** ist für einen universellen Einsatzbereich konzipiert. Die Ansteuerung erfolgt über eine serielle RS232-Schnittstelle oder über einen MDB-Anschluss. Die Möglichkeiten des Druckers, intern Logos zu speichern und Barcodes zu erzeugen, entlastet die Applikation des übergeordneten Steuerungssystems von solchen Aufgaben. Das Kommunikationsprotokoll ist einfach in Ihre Anwendung implementierbar.

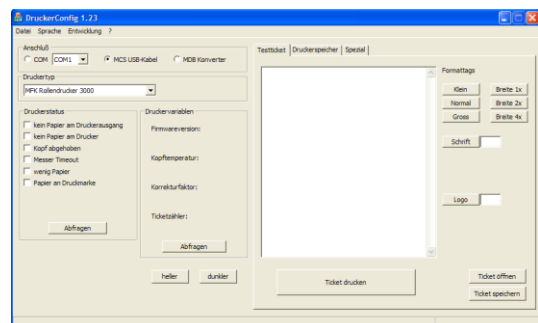
Mit dem mitgelieferten Programm DruckerConfig können alle Parameter des Druckers gesetzt werden, Ticketlayouts erstellt und getestet werden. Eine Druckermarkenerkennung für den Ausdruck auf vorgedruckten Papieren ist ebenso vorhanden wie eine Lichtschranke zur Erkennung der erfolg-

reichen Papierausgabe. Die Druckgeschwindigkeit beträgt ca. 55 mm / sek. Im Ruhezustand ist die Elektronik abgeschaltet (Sleep-Modus) und verbraucht keinen Strom. Aufgeweckt wird der Drucker durch die serielle Schnittstelle oder die Weckleitung der MDB-Schnittstelle. Nach erfolgter Ausgabe des Tickets schaltet sich der Drucker von selbst wieder aus. Der weite Eingangsbereich und der geringe Stromverbrauch des Druckers ermöglichen den Betrieb an solar- und batteriebetriebenen Systemen.

Die Ausführung und die Konstruktion des Druckers sind individuell an Ihre Applikation anpassbar. MCS übernimmt auch gern die Mechanikkonstruktion.

Technische Daten

Papierbreite:	58 mm
Druckbreite:	48 mm
Auflösung:	384 Punkte (200DPI)
Druckgeschwindigkeit:	ca. 55 mm pro Sekunde
Messer:	Voll- oder Teilschnitt
Versorgung:	9 - 45 V DC
Stromaufnahme (Druck):	ca. 3 A
Ruhestrom (Drucker an):	ca. 60 mA
Ruhestrom (Drucker aus):	ca. 10 µA
Schnittstelle:	RS232 und MDB
Baudrate:	19.200
CPU:	M30624FGPFP
EEProm:	512 Byte
Maße:	BxHxT 100x180x100
Gewicht:	0,8 kg
Lagertemperaturbereich:	-30 bis +70°C
Arbeitstemperaturbereich:	-20 bis +60°C
Lebensdauer:	ca. 500.000 Tickets bei 0 – 50°C, relative Luftfeuchte: max. 85°C
Druckwerk und Cutter:	FTP-624 MCL 304 (Fujitsu)



Hauptsitz:

Ullsteinstraße 114, Turm C, 12109 Berlin
Tel. 030-690003-0 Fax: 030-690003-12



www.mcsberlin.de

Niederlassung:

Klaus-Conrad-Str. 28, 92533 Wernberg-Köblitz
Tel. 09604-9217-0 Fax: 09604-9217-10